

Especificações operacionais

Linha:	020.01
Denominação:	INTERBAIRROS II (HORÁRIO)
Modelo Operacional:	Circular
Categoria:	INTERBAIRROS
Lote	SUL/NORTE/OESTE

Tipo de Dia	Frota Operacional				Partidas		Produção Quilométrica
	Earticulado			Total	Circular		
Dias Úteis	13			13	68		2.892
Sábados	9			9	49		2.084
Domingos	7			7	41		1.744
Mensal					1.838		78.185

Extensão (km):	Circular	Total
	42,53	42,53

Oferta Hora Pico (DU)	P1 (Pico Manhã)	P2 (Pico Almoço)	P3 (Pico Tarde)
Circular	6	3	5
Tempos de viagem Dia Útil (min.)	148	145	159

Frota e viagens por sentido e faixa horária

Linha 020.01									
Tipo Dia		DIAS ÚTEIS			SÁBADOS			DOMINGOS	
Fx. Hor.	Período	Frota	Circular		Frota	Circular		Frota	Circular
1									
2	N2								
3									
4									
5		11	4		9	2		7	1
6	P1	13	5		9	3		7	3
7		13	6		9	2		7	2
8		13	4		9	3		7	2
9		8	3		9	3		7	2
10	M	7	3		9	2		7	2
11		7	3		9	3		7	2
12		7	3		9	3		7	3
13	P2	7	3		9	2		7	2
14		7	3		9	3		7	2
15		7	3		9	3		7	2
16		13	5		9	2		7	2
17	P3	13	4		9	3		7	2
18		13	4		9	3		7	2
19		13	5		9	2		7	3
20		4	2		8	3		7	2
21	N1	4	3		8	2		7	2
22		4	2		8	2		7	2
23	P4	4	2		8	3		7	2
0		3	1		3			4	1
Total			68			49			41

Terminais Atendidos	Tipo de Atendimento
Cabral	Passagem
Campina do Siqueira	Passagem
Capão da Imbuia	Passagem
Capão Raso	Início
Hauer	Passagem

Observações:

Linhas integradas: 166-169
 Frota: 4 veíc. Lote Sul, 4 veíc. Lote Norte e 5 veíc. Lote Oeste

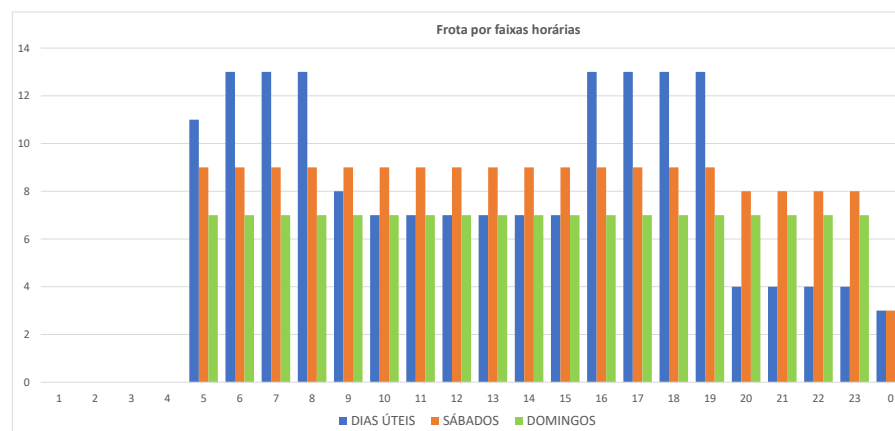
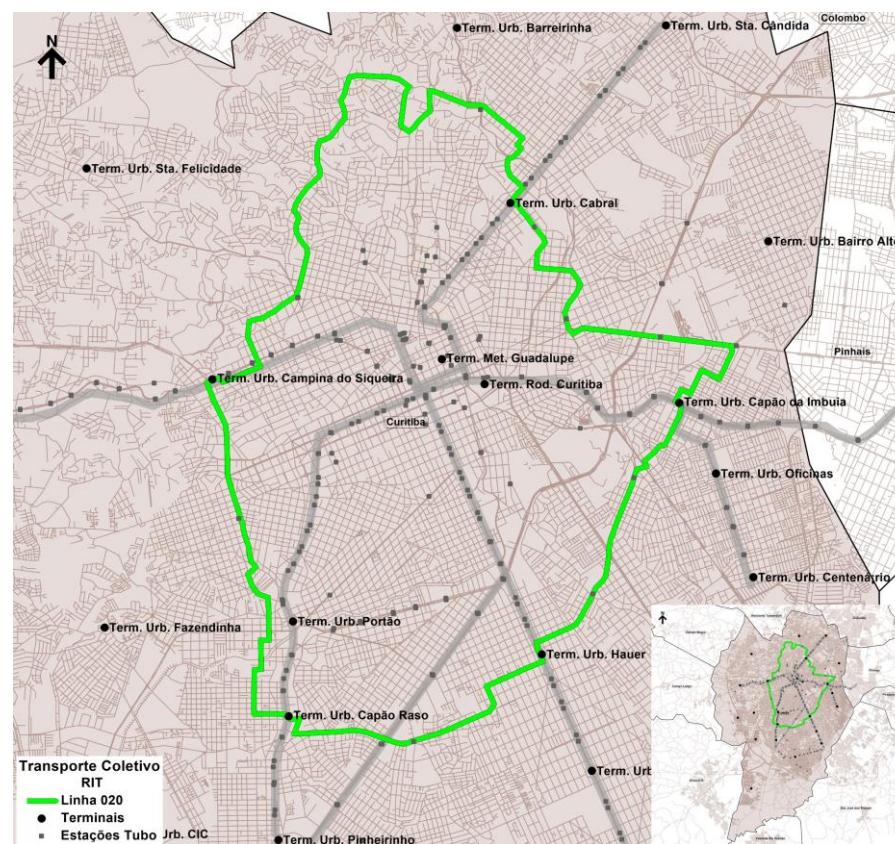
N2 = Noturno 2
 T = Tarde

P1 = Pico 1 (Manhã)
 P3 = Pico 3 (Tarde)

M = Manhã
 N1 = Noturno 1

P2 = Pico 2 (Almoço)
 P4 = Pico 4 (Noite)

Especificações operacionais



Base de Dados Operacionais de maio/2025

Especificações operacionais

Linha:	021.01
Denominação:	INTERBAIRROS II (ANTI-HORÁRIO)
Modelo Operacional:	Circular
Categoria:	INTERBAIRROS
Lote	SUL/NORTE/OESTE

Tipo de Dia	Frota Operacional				Partidas		Produção Quilométrica
	Earticulado			Total	Circular		
Dias Úteis	13			13	54		2.306
Sábados	10			10	39		1.665
Domingos	9			9	38		1.622
Mensal					1.491		63.647

Extensão (km):	Circular	Total
	42,70	42,70

Oferta Hora Pico (DU)	P1 (Pico Manhã)	P2 (Pico Almoço)	P3 (Pico Tarde)
Circular	6	2	5
Tempos de viagem Dia Útil (min.)	156	153	161

Frota e viagens por sentido e faixa horária

Linha 021.01									
Tipo Dia	DIAS ÚTEIS			SÁBADOS			DOMINGOS		
Fx. Hor.	Período	Frota	Circular	Frota	Circular	Frota	Circular	Frota	Circular
1									
2	N2								
3									
4									
5		10	3	9	2	8	2		
6	P1	13	6	9	2	8	2		
7		13	4	9	2	8	2		
8		13	3	9	2	8	2		
9		6	2	9	2	8	2		
10	M	6	2	9	2	8	2		
11		6	2	9	2	8	2		
12		6	2	9	2	8	2		
13	P2	6	2	9	2	9	2		
14		6	2	9	2	8	2		
15		7	2	9	2	8	2		
16		11	5	9	2	8	2		
17	P3	13	4	10	2	8	2		
18		13	3	9	2	8	2		
19		12	3	10	2	8	2		
20		5	2	9	2	8	2		
21	N1	5	2	9	2	8	2		
22		5	2	9	2	8	2		
23	P4	5	2	9	2	8	2		
0		1	1	4	1				
Total			54		39		38		

Terminais Atendidos	Tipo de Atendimento
Cabral	Início
Campina do Siqueira	Passagem
Capão da Imbuia	Passagem
Capão Raso	Passagem
Hauer	Passagem

Observações:

Linhas integradas: 170-171-924
 Frota: 4 veíc. Lote Sul, 4 veíc. Lote Norte e 5 veíc. Lote Oeste

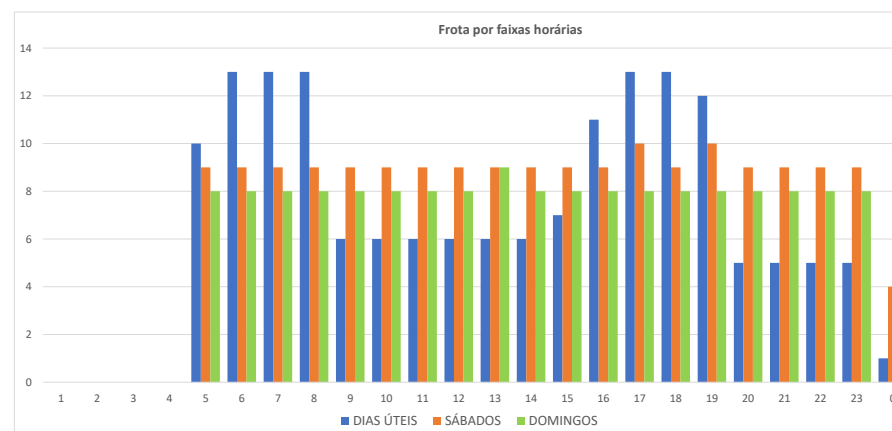
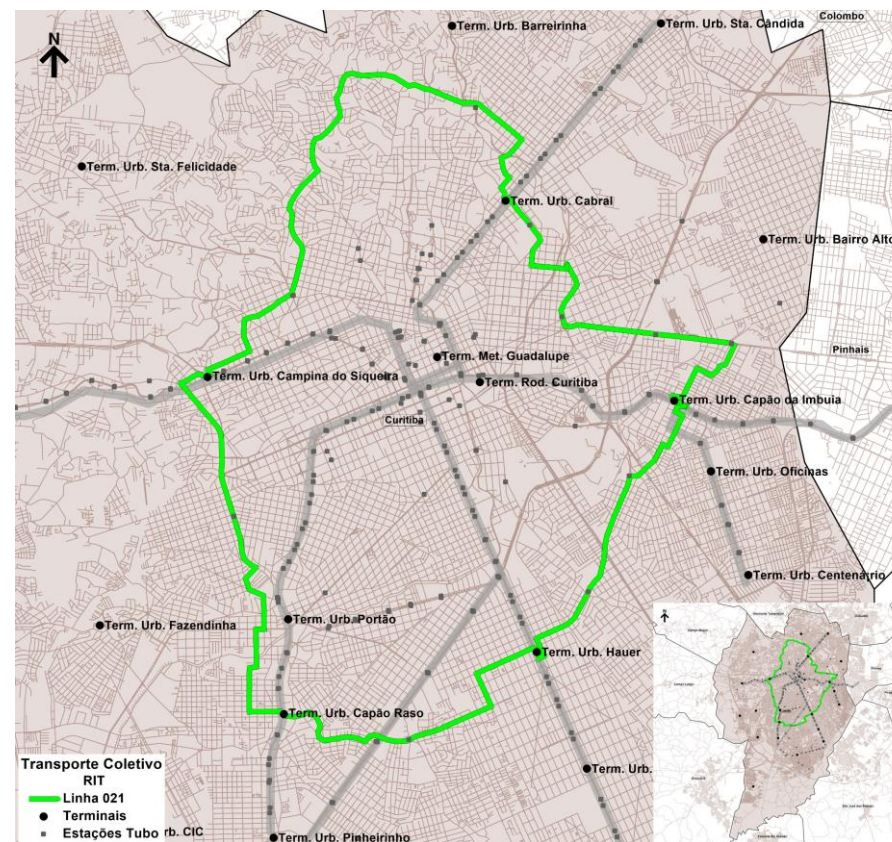
N2 = Noturno 2
 T = Tarde

P1 = Pico 1 (Manhã)
 P3 = Pico 3 (Tarde)

M = Manhã
 N1 - Noturno 1

P2 = Pico 2 (Almoço)
 P4 = Pico 4 (Noite)

Especificações operacionais



Base de Dados Operacionais de maio/2025

Especificações operacionais

Linha:	027.01
Denominação:	C. RASO / C. DO SIQUEIRA
Modelo Operacional:	Bidirecional
Categoria:	INTERBAIRROS
Lote	SUL

Tipo de Dia	Frota Operacional				Partidas		Produção Quilométrica
	Articulado			Total	Ida	Volta	
Dias Úteis	3			3	9	10	154
Sábados							
Domingos							
Mensal					186	207	3.177

Extensão (km):	Ida	Volta	Total
	8,09	8,09	16,18

Oferta Hora Pico (DU)	P1 (Pico Manhã)	P2 (Pico Almoço)	P3 (Pico Tarde)
Ida	2		2
Volta			4
Tempos de viagem Dia Útil (min.)	60		73

Frota e viagens por sentido e faixa horária

Linha 027.01										
Tipo Dia	DIAS ÚTEIS				SÁBADOS			DOMINGOS		
Fx. Hor.	Período	Frota	Ida	Volta	Frota	Ida	Volta	Frota	Ida	Volta
1										
2	N2									
3										
4										
5										
6	P1	2	2							
7		2	2							
8		1	1							
9										
10	M									
11										
12	P2									
13										
14	T									
15										
16		2	1	3						
17	P3	3	2	3						
18		3	1	4						
19										
20										
21	N1									
22										
23	P4									
0										
Total			9	10						

Terminais Atendidos	Tipo de Atendimento
Campina do Siqueira	Final
Capão Raso	Início

Observações:
 Não Opera aos Sábados e Domingos

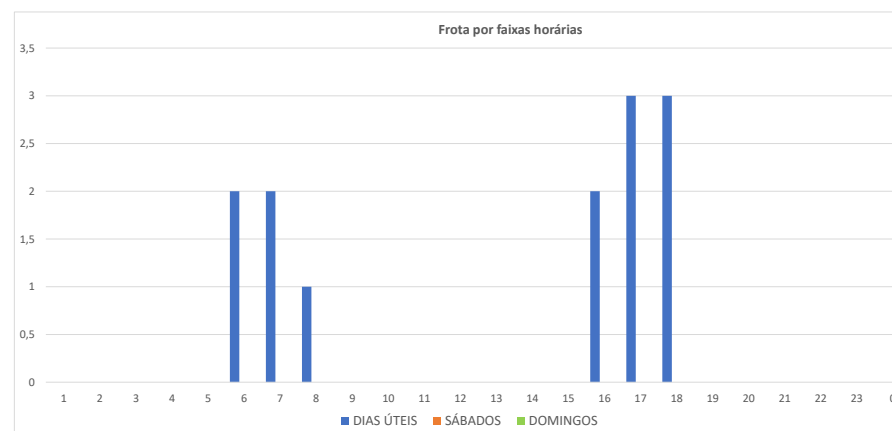
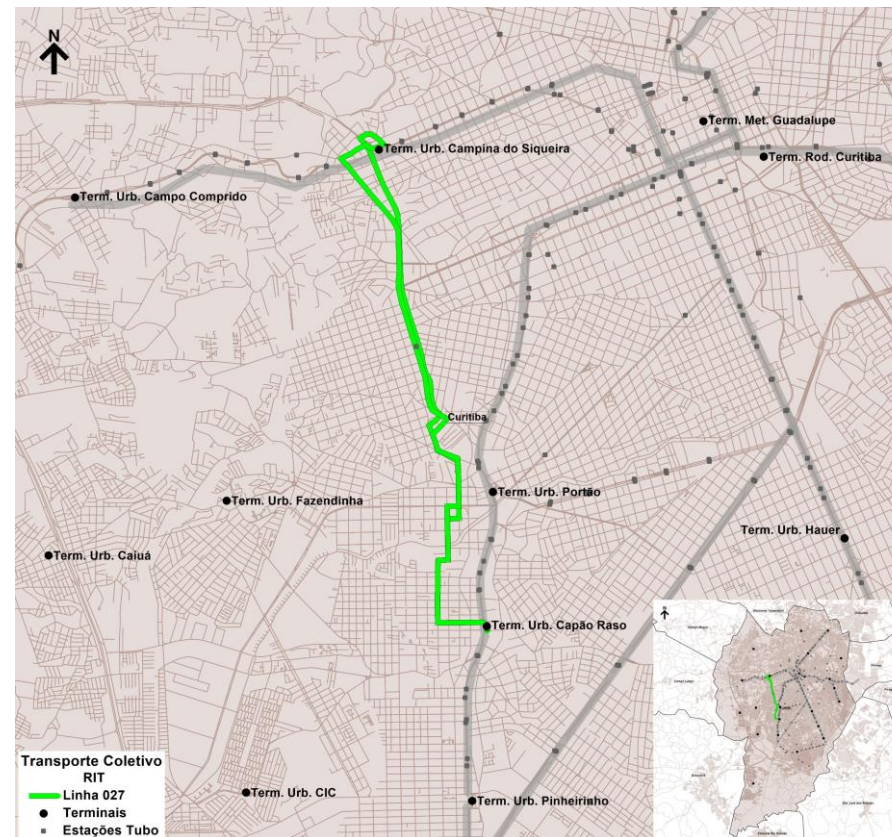
N2 = Noturno 2
 T = Tarde

P1 = Pico 1 (Manhã)
 P3 = Pico 3 (Tarde)

M = Manhã
 N1 = Noturno 1

P2 = Pico 2 (Almoço)
 P4 = Pico 4 (Noite)

Especificações operacionais



Base de Dados Operacionais de maio/2025

Especificações operacionais

Linha:	030.01
Denominação:	INTERBAIRROS III
Modelo Operacional:	Bidirecional
Categoria:	INTERBAIRROS
Lote:	SUL/NORTE/OESTE

Tipo de Dia	Frota Operacional				Total	Partidas		Produção Quilométrica
	Articulado	Padron				Ida	Volta	
Dias Úteis	23	3			26	95	96	5.536
Sábados	7	1			8	54	54	3.130
Domingos	6	1			7	48	50	2.840
Mensal						2.456	2.488	143.301

Extensão (km):	Ida	Volta	Total
	28,98	28,98	57,96

Oferta Hora Pico (DU)	P1 (Pico Manhã)	P2 (Pico Almoço)	P3 (Pico Tarde)
Ida	10	4	10
Volta	9	6	7
Tempos de viagem Dia Útil (min.)	217	215	222

Frota e viagens por sentido e faixa horária

Linha 030.01										
Tipo Dia		DIAS ÚTEIS			SÁBADOS			DOMINGOS		
Fx. Hor.	Período	Frota	Ida	Volta	Frota	Ida	Volta	Frota	Ida	Volta
1										
2	N2									
3										
4										
5	P1	25	6	7	8	3	3	7	3	3
6		26	10	9	8	3	3	7	3	3
7		26	6	6	8	3	3	7	1	3
8		26	6	6	8	3	3	7	3	1
9	M	14	4	6	8	3	1	7	3	3
10		14	4	3	8	1	3	7	1	3
11		14	4	4	8	3	3	7	3	1
12	P2	14	4	3	8	3	3	7	3	3
13		14	4	6	8	3	3	7	1	3
14	T	14	3	3	8	3	1	7	3	1
15		15	4	4	8	1	3	7	3	3
16	P3	26	6	7	8	3	3	7	1	3
17		26	10	6	8	3	3	7	3	3
18		26	7	7	8	3	3	7	3	1
19		26	4	6	8	3	1	7	1	3
20	N1	12	3	3	8	1	3	7	3	3
21		8	3	3	8	3	3	7	3	1
22	P4	8	3	3	8	3	3	7	3	3
23		8	3	3	8	3	3	7	3	3
0		7	1	1	8	3	3	6	1	3
Total			95	96		54	54		48	50

Terminais Atendidos	Tipo de Atendimento
Bairro Alto	Passagem
Capão Raso	Início
Carmo	Passagem
Oficinas	Passagem
Santa Cândida	Final

Observações:

Frota: 9 veíc. Lote Sul, 9 veíc. Lote Norte, 8 veíc. Lote Oeste

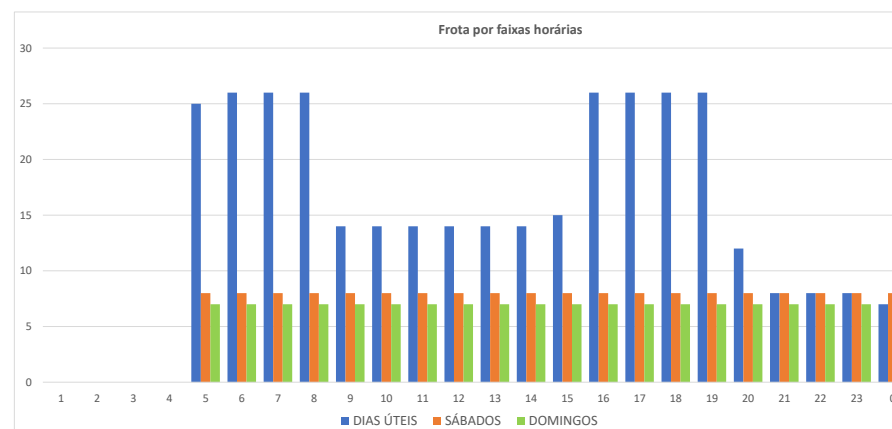
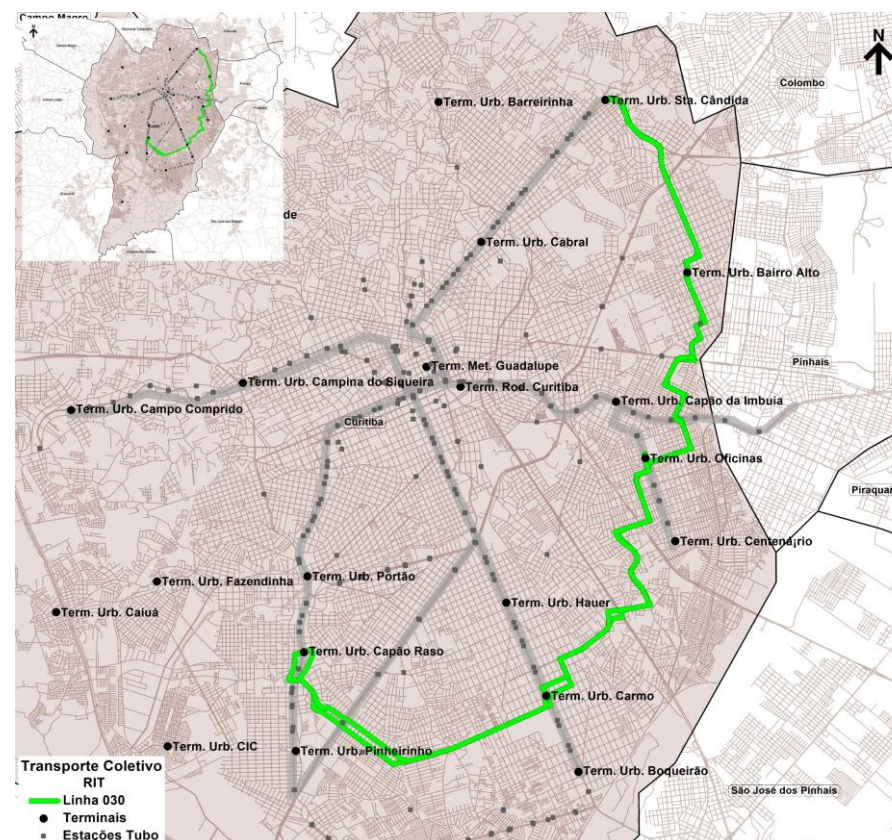
N2 = Noturno 2
T = Tarde

P1 = Pico 1 (Manhã)
P3 = Pico 3 (Tarde)

M = Manhã
N1 = Noturno 1

P2 = Pico 2 (Almoço)
P4 = Pico 4 (Noite)

Especificações operacionais



Base de Dados Operacionais de maio/2025

Especificações operacionais

Linha:	040.01
Denominação:	INTERBAIRROS IV
Modelo Operacional:	Bidirecional
Categoria:	INTERBAIRROS
Lote:	SUL/OESTE

Tipo de Dia	Frota Operacional				Partidas		Produção Quilométrica	
	Articulado				Ida	Volta		
Dias Úteis	23				23	94	96	4.361
Sábados	12				12	61	58	2.731
Domingos	5				5	42	42	1.928
Mensal					2.431	2.460		112.263

Extensão (km):	Ida	Volta	Total
	22,95	22,95	45,90

Oferta Hora Pico (DU)	P1 (Pico Manhã)	P2 (Pico Almoço)	P3 (Pico Tarde)
Ida	9	4	8
Volta	9	4	8
Tempos de viagem Dia Útil (min.)	171	170	170

Frota e viagens por sentido e faixa horária

Linha 040.01										
Tipo Dia	DIAS ÚTEIS				SÁBADOS			DOMINGOS		
Fx. Hor.	Período	Frota	Ida	Volta	Frota	Ida	Volta	Frota	Ida	Volta
1										
2	N2									
3										
4										
5	P1	22	6	7	12	5	3	5	2	2
6		23	9	9	12	4	4	5	3	2
7		23	9	8	12	4	4	5	2	2
8		21	5	5	12	4	4	5	2	3
9		10	4	4	9	2	2	5	2	2
10	M	10	3	3	9	3	3	5	2	2
11		10	4	4	9	3	3	5	3	2
12		10	3	3	9	3	3	5	2	2
13	P2	10	4	4	9	3	3	5	2	2
14		10	3	3	9	3	3	5	2	2
15		10	4	4	9	3	3	5	2	2
16		21	6	7	9	2	2	5	2	2
17	P3	21	6	8	9	3	3	5	2	2
18		21	8	7	9	3	3	5	2	2
19		20	5	4	8	3	2	5	2	3
20		8	3	3	8	3	3	5	2	2
21	N1	8	4	4	8	3	3	5	2	2
22		8	3	3	8	3	3	5	2	2
23	P4	8	3	3	8	2	3	5	3	2
0		8	2	3	7	2	1	4	1	2
Total			94	96		61	58		42	42

Terminais Atendidos	Tipo de Atendimento
Campo Comprido	Passagem
CIC	Passagem
Fazendinha	Passagem
Pinheirinho	Final
Santa Felicidade	Início

Observações:

Linhas integradas: 860-861
 Frota: 12 veic. Lote Sul, 11 veic. Lote Oeste

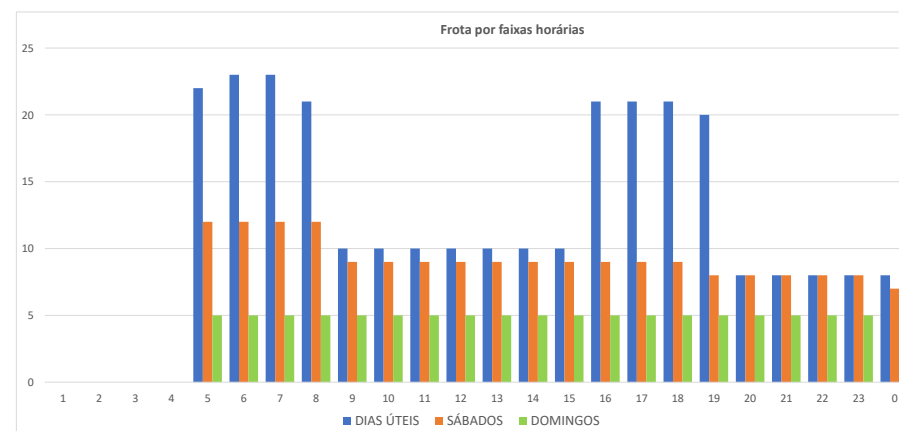
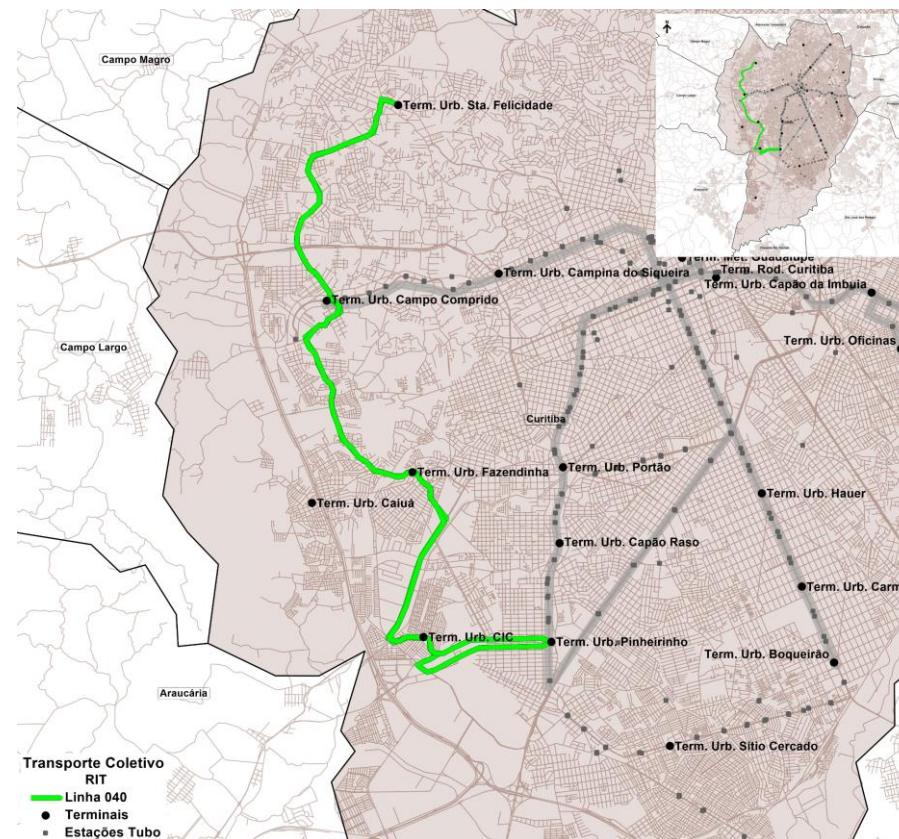
N2 = Noturno 2
T = Tarde

P1 = Pico 1 (Manhã)
P3 = Pico 3 (Tarde)

M = Manhã
N1 = Noturno 1

P2 = Pico 2 (Almoço)
P4 = Pico 4 (Noite)

Especificações operacionais



Base de Dados Operacionais de maio/2025

Especificações operacionais

Linha:	050.01
Denominação:	INTERBAIRROS V
Modelo Operacional:	Bidirecional
Categoria:	INTERBAIRROS
Lote:	SUL/OESTE

Tipo de Dia	Frota Operacional					Partidas		Produção Quilométrica
	Articulado				Total	Ida	Volta	
Dias Úteis	12				12	65	61	2.256
Sábados	5				5	40	39	1.415
Domingos	3				3	31	32	1.128
Mensal						1.683	1.602	58.825

Extensão (km):	Ida	Volta	Total
	17,91	17,91	35,82

Oferta Hora Pico (DU)	P1 (Pico Manhã)	P2 (Pico Almoço)	P3 (Pico Tarde)
Ida	6	3	5
Volta	5	3	5
Tempos de viagem Dia Útil (min.)	141	136	151

Frota e viagens por sentido e faixa horária

Linha 050.01										
Tipo Dia	DIAS ÚTEIS			SÁBADOS			DOMINGOS			
Fx. Hor.	Período	Frota	Ida	Volta	Frota	Ida	Volta	Frota	Ida	Volta
1										
2	N2									
3										
4										
5		8	4	3	3	2	1	1		1
6	P1	12	6	4	5	3	3	3	2	2
7		12	5	5	5	2	3	3	2	2
8		11	4	3	5	3	3	3	2	1
9		6	2	2	5	3	2	3	2	2
10	M	6	3	3	5	2	3	3	1	2
11		6	3	3	5	3	3	3	2	2
12		6	2	2	5	3	3	3	2	1
13	P2	6	3	3	5	3	2	3	2	2
14		6	2	3	3	1	2	3	1	2
15		6	3	2	3	2	1	3	2	2
16		11	4	5	3	1	2	3	2	1
17		12	5	4	3	2	2	3	2	2
18	P3	12	4	4	3	2	1	3	1	2
19		8	3	3	3	1	2	3	2	2
20		6	3	3	3	2	2	3	2	1
21	N1	6	3	3	3	2	1	3	2	2
22		6	3	3	3	1	2	3	1	2
23		6	3	3	3	2	1	3	1	1
0	P4	3								
Total			65	61		40	39		31	32

Terminais Atendidos	Tipo de Atendimento
Fazendinha	Início
Oficinas	Final
Portão	Passagem

Observações:
 Linhas integradas: 350
 Frota: 6 veic. Lote Sul, 6 veic. Lote Oeste

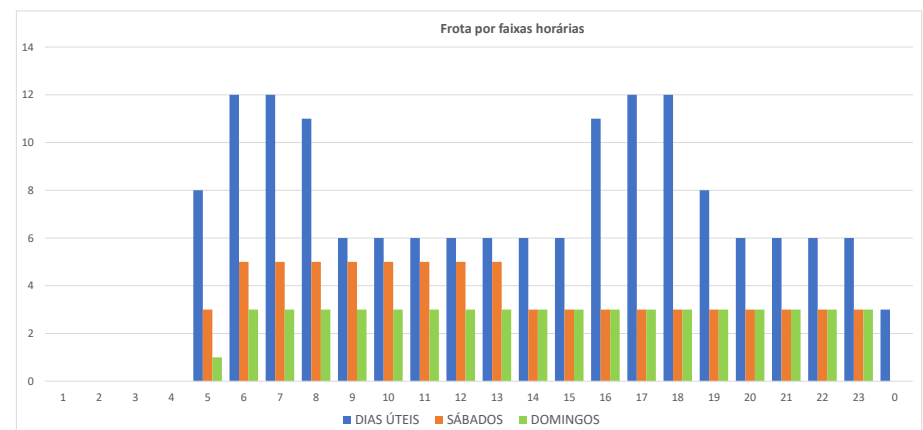
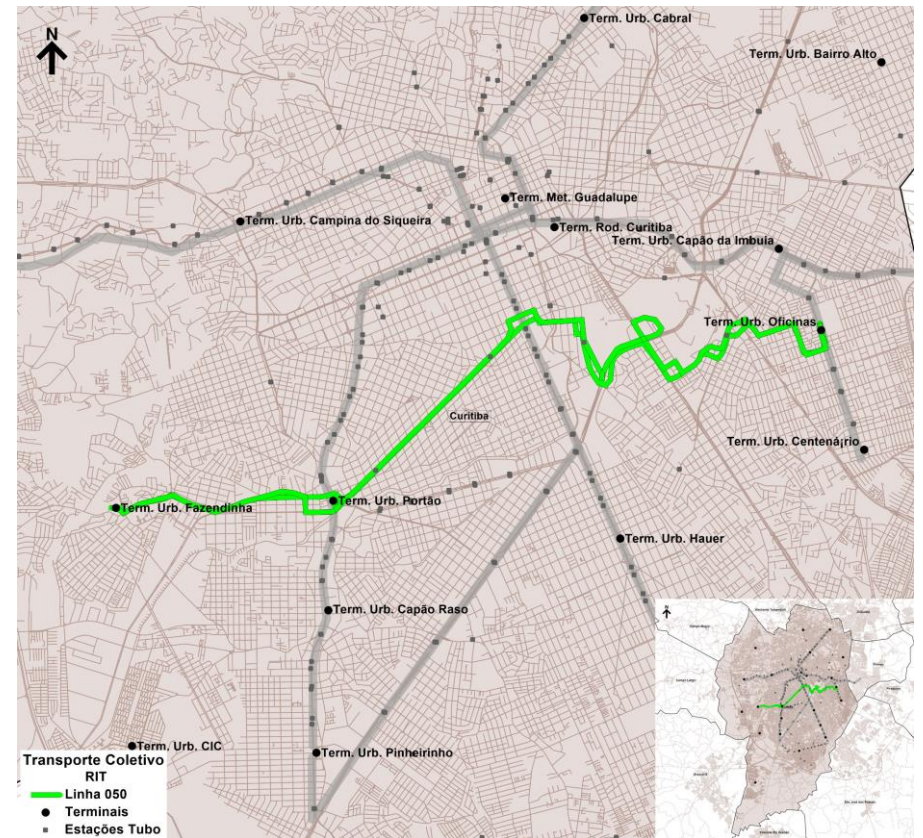
N2 = Noturno 2
 T = Tarde

P1 = Pico 1 (Manhã)
 P3 = Pico 3 (Tarde)

M = Manhã
 N1 = Noturno 1

P2 = Pico 2 (Almoço)
 P4 = Pico 4 (Noite)

Especificações operacionais



Base de Dados Operacionais de maio/2025

Especificações operacionais

Linha:	060.01
Denominação:	INTERBAIRROS VI
Modelo Operacional:	Bidirecional
Categoria:	INTERBAIRROS
Lote:	OESTE/SUL

Tipo de Dia	Frota Operacional				Partidas		Produção Quilométrica
	Articulado			Total	Ida	Volta	
Dias Úteis	6			6	37	37	1.467
Sábados	1			1	11	11	436
Domingos							
Mensal					811	811	32.142

Extensão (km):	Ida	Volta	Total
	19,83	19,83	39,66

Oferta Hora Pico (DU)	P1 (Pico Manhã)	P2 (Pico Almoço)	P3 (Pico Tarde)
Ida	3	2	3
Volta	4	2	4
Tempos de viagem Dia Útil (min.)	114	108	124

Frota e viagens por sentido e faixa horária

Linha 060.01										
Tipo Dia	DIAS ÚTEIS				SÁBADOS			DOMINGOS		
Fx. Hor.	Período	Frota	Ida	Volta	Frota	Ida	Volta	Frota	Ida	Volta
1										
2	N2									
3										
4										
5		6	3	2	1					
6	P1	6	3	2	1	1	1			
7		6	2	4	1		1			
8		6	3	2	1	1				
9		4	1	2	1		1			
10	M	4	2	2	1	1				
11		4	2	1	1	1	1			
12	P2	4	1	2	1		1			
13		4	2	2	1	1				
14	T	4	2	1	1		1			
15		4	1	2	1	1	1			
16		6	3	2	1	1				
17	P3	6	2	4	1		1			
18		6	2	2	1	1				
19		6	3	2	1	1	1			
20		2	1	1	1		1			
21	N1	2	1	1	1	1				
22		2	1	1	1		1			
23	P4	2	1	1	1	1				
0		2	1	1						
Total			37	37		11	11			

Terminais Atendidos	Tipo de Atendimento
Caiúá	Passagem
Campo Comprido	Início
Pinheirinho	Final

Observações:
 Linhas integradas: 827
 Frota: 3 veic. Lote Sul, 3 veic. Lote Oeste

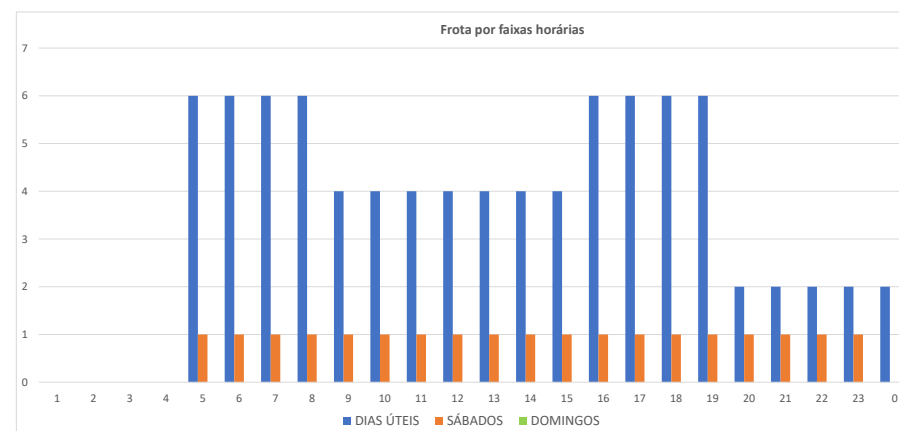
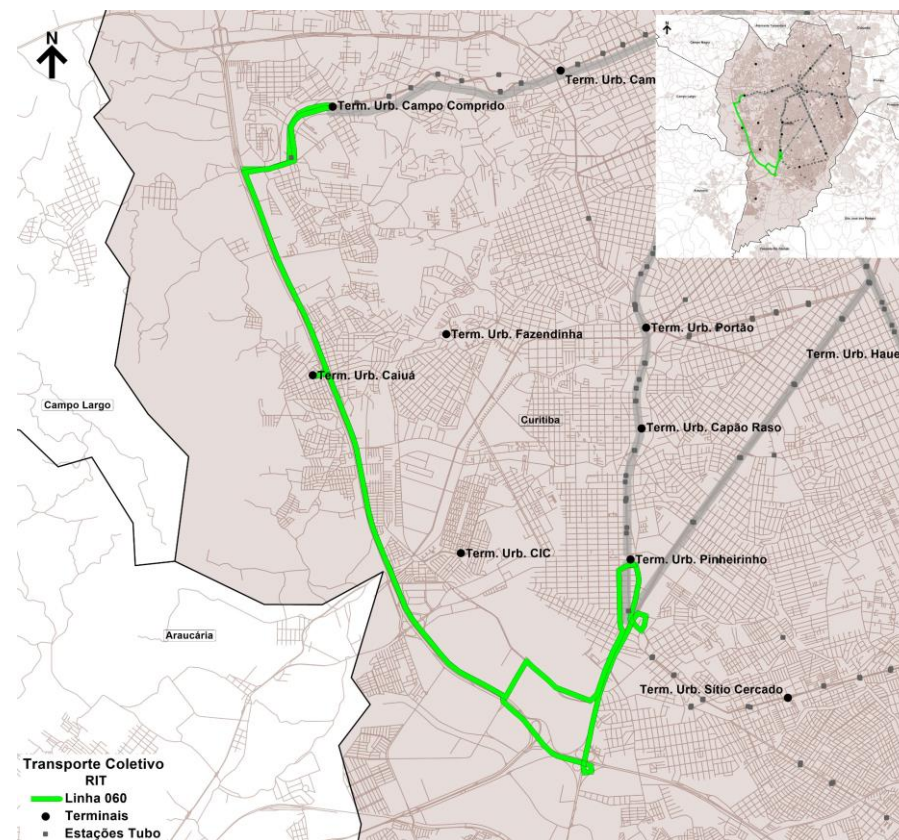
N2 = Noturno 2
 T = Tarde

P1 = Pico 1 (Manhã)
 P3 = Pico 3 (Tarde)

M = Manhã
 N1 = Noturno 1

P2 = Pico 2 (Almoço)
 P4 = Pico 4 (Noite)

Especificações operacionais



Base de Dados Operacionais de maio/2025